



# NUEVO HOSPITAL DEL VINALOPÓ. ELCHE-CREVILLENTE. 4 HABITACIONES DE AISLADOS

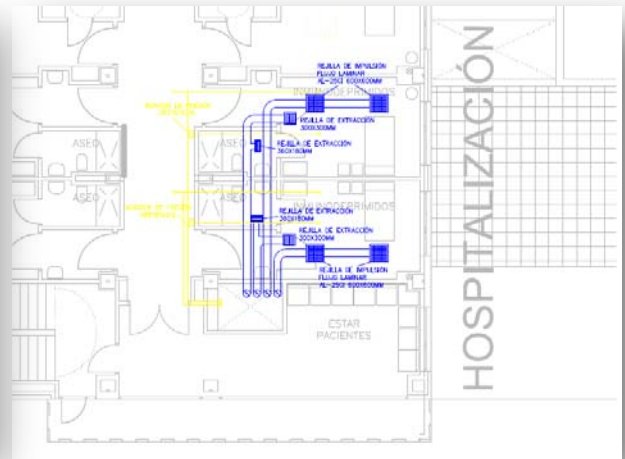


AIRE LIMPIO ha realizado la instalación de cuatro Habitaciones de Aislamiento para pacientes inmunodeprimidos e infecciosos en el nuevo Hospital de Vinalopó en Elche-Crevillente.

## DESCRIPCIÓN DE LA INSTALACIÓN

### HABITACIONES DE INMUNODEPRIMIDOS

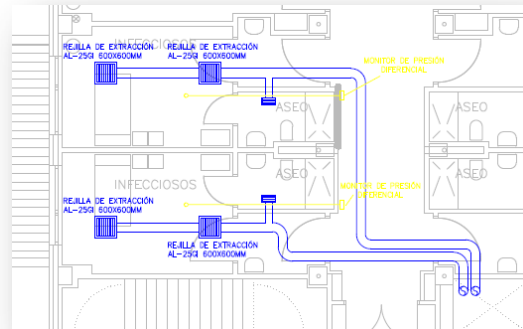
- ☑ Dos sistemas de climatización independientes **AL-FG 60/30 GI**.
- ☑ Estos sistemas están diseñados para crear entornos de seguridad en centros sanitarios. Actúan sobre los niveles de partículas y riesgo biológico, mediante las tecnologías de **filtración mecánica de alta eficacia HEPA** y **emisión de luz ultravioleta UVGI**.
- ☑ Estos sistemas trabajan **100% AIRE EXTERIOR**.
- ☑ **TRES ETAPAS DE FILTRACIÓN** de partículas:
  - F7
  - F9
  - HEPA H14 terminal con difusor de flujo laminar.
- ☑ Emisores de **RADIACIÓN UVGI**.
- ☑ **RECUPERADOR** de calor.
- ☑ Sistema de **HUMECTACIÓN**.
- ☑ Aislamiento en **PRESIÓN POSITIVA**.
- ☑ **MONITORIZACIÓN** y control en continuo del **DIFERENCIAL DE PRESIÓN**.





## HABITACIONES DE INFECCIOSOS

- ☐ Instalación de **dos sistemas AL-25GI** que en caso de un ingreso de un paciente infeccioso convierten estas habitaciones en un entorno de **Aislamiento en Presión Negativa** siguiendo las normas CDC.
- ☐ **Extracción:** Tratamiento del **100% del aire de extracción** con filtros absolutos **HEPA H13** y emisores de **radiación UVGI**.
- ☐ **Impulsión:** el aire de impulsión dentro de la habitación se trata con emisores de **radiación UVGI**.
- ☐ **Monitor de presión diferencial** que permite conocer las condiciones de aislamiento en continuo.



## AIRE LIMPIO

La Calidad del Aire Interior es un aspecto fundamental en los Hospitales. La **protección en el hospital debe ser integral**, incluyendo **pacientes, personal** y **visitantes**. Los riesgos que aparecen en un centro hospitalario son muy diversos y a menudo se encuentran cepas resistentes a los tratamientos habituales. La **INFECCIONES NOSOCOMIALES** son un **PROBLEMA MUY GRAVE** en los hospitales de España.

La División de Hospitales de Aire Limpio cuenta con una gran experiencia en la habilitación y adaptación de **ENTORNOS DE AISLADOS** como las **habitaciones de inmunodeprimidos y contagiosos, boxes de UCI y urgencias** así como en la instalación de sistemas UVGI en conductos y climatización general de los hospitales.

Si está interesado en obtener más información sobre Aire Limpio o esta nota técnica por favor diríjase a:

D. Miguel López-Ibor  
Director División de Hospitales  
[mlopezibor@airelimpio.com](mailto:mlopezibor@airelimpio.com)